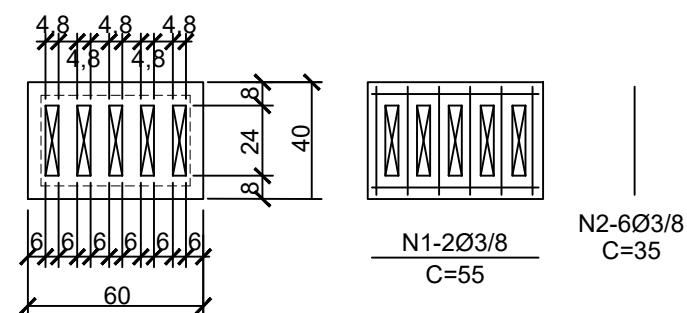
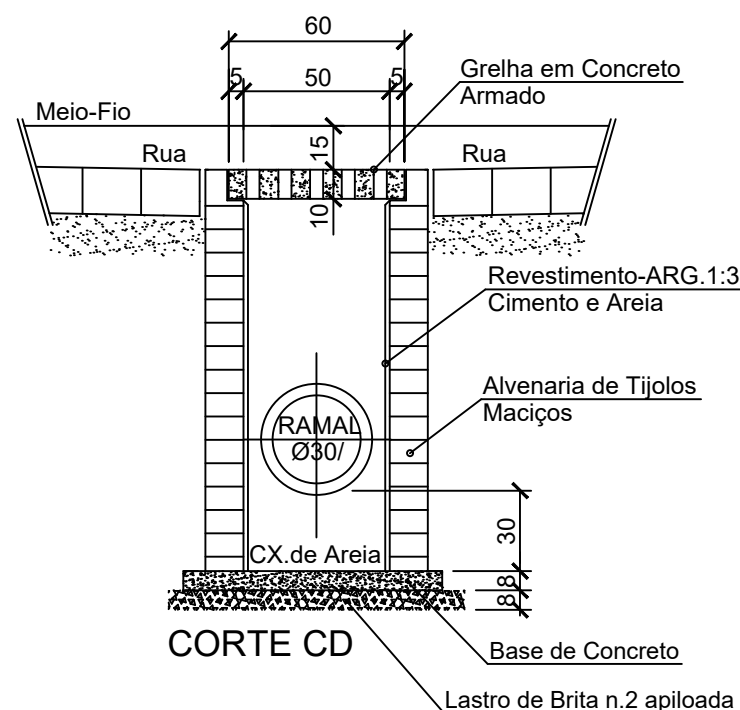


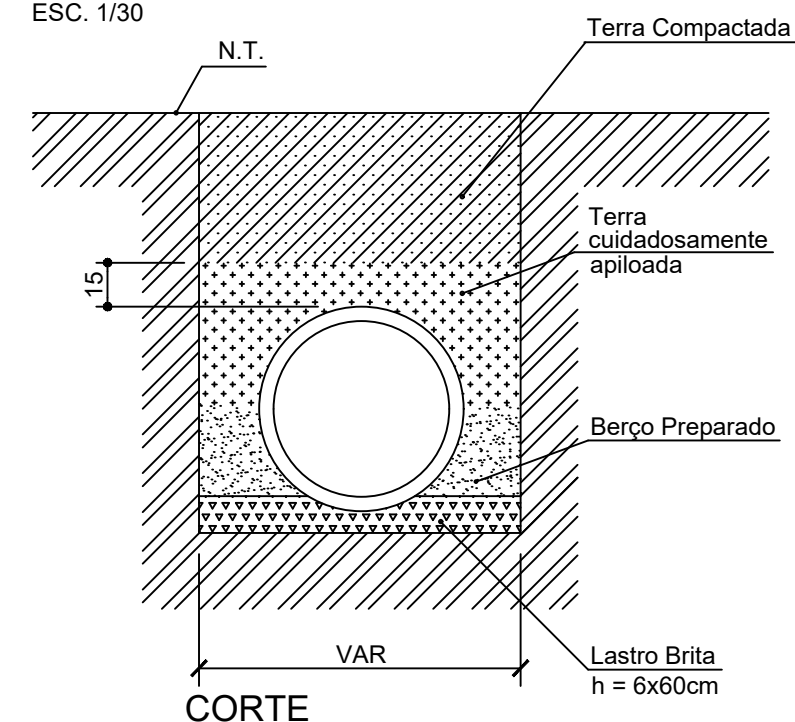
SEM ESCALA



DETALHE DA GRELHA EM CONCRETO ARMADO



ESC. 1/30



PREFEITURA MUNICIPAL DE ITAJAÍ
SECRETARIA DE OBRAS E SERVIÇOS MUNICIPAIS

PROJETO DE DRENAGEM		OBRA RUA PROF. ONDINO GERALDINO	
REFERÊNCIA DETALHES		DATA AGOSTO/2019	ESCALA SEM ESCALA
LOCALIZAÇÃO RUA PROFESSOR ONDINO GERALDINO – BAIRRO RESSACADA		DESENHO SEOSEM	FOLHA 04/05
ELABORAÇÃO DEPARTAMENTO DE ENGENHARIA DA SECRETARIA DE OBRAS		FORMATO A3	